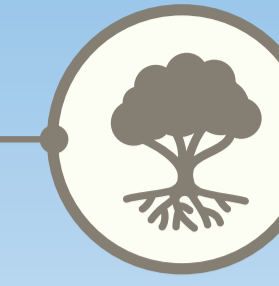




CHARBONNAGES DE FRANCE



1875
Début de l'exploitation du puits de fosse 5

1915
Destruction de Loos-en-Gohelle

1960
Exploitation du puits de fosse 19

Janvier 1986
Fin de l'extraction minière à Loos-en-Gohelle.
La dernière gaillette sort de la fosse 19

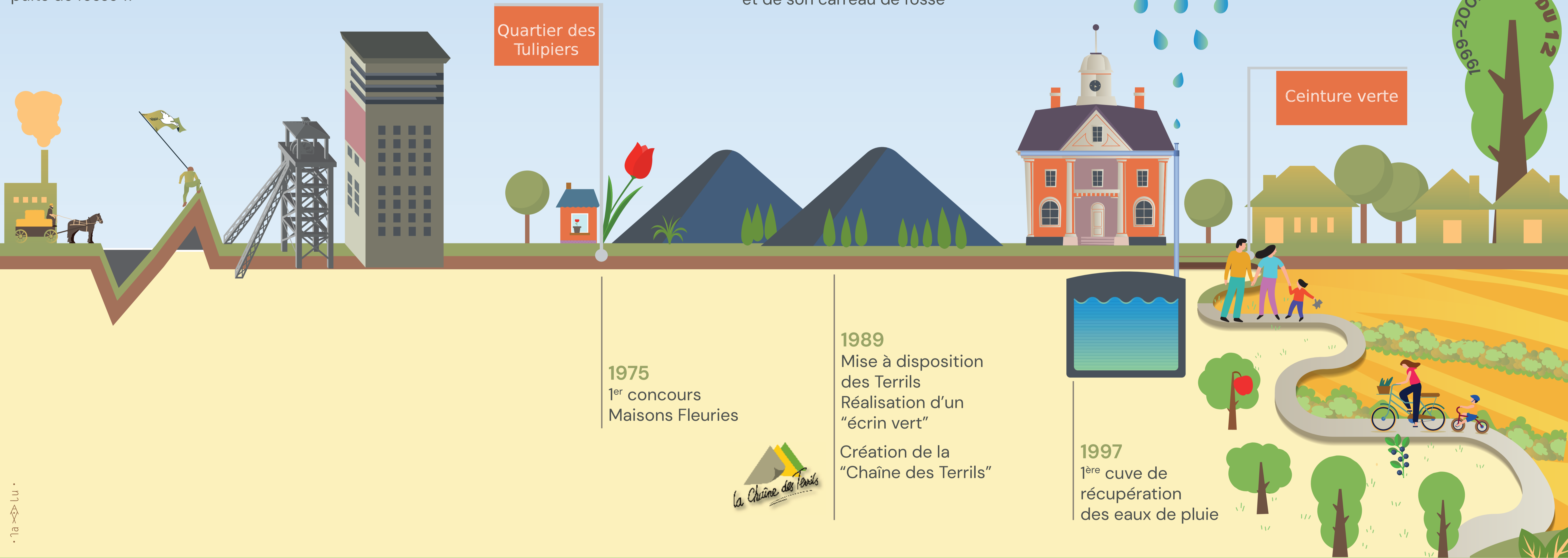
1999
validation du principe de réalisation de la ceinture verte
+ Action de plantations dans les plaines

1894
Exploitation du puits de fosse 11

1917
Bataille de la côte 70

1989
Achat au franc symbolique, du terril du 15 et de son carreau de fosse

"2000 arbres



Quartier des Tulipiers

Ceinture verte

1999-2002 BOIS DU 12

1975
1^{er} concours Maisons Fleuries



1989
Mise à disposition des Terrils
Réalisation d'un "écriin vert"
Création de la "Chaîne des Terrils"

1997
1^{ère} cuve de récupération des eaux de pluie

LA CHAÎNE DES TERRILS

Association créée en 1989 et labellisée CPIE (Centre Permanent d'Initiatives pour l'Environnement) en 2001.
L'association est un acteur incontournable dans la préservation, la valorisation et l'animation des reliefs de l'activité charbonnière sur l'ensemble du Bassin minier du Nord - Pas-de-Calais.
Partenaire important pour la commune.

LES EAUX DE PLUIE RÉCUPÉRÉES

Le 1^{er} bâtiment équipé d'une cuve de récupération d'eaux pluviales fut la mairie.
Aujourd'hui, la commune a une capacité de stockage de 96 m³ répartie sur 9 sites communaux tels le centre technique, l'église, école Basly...

LA CEINTURE VERTE

Pensée pour faciliter les modes de déplacement non motorisés (éco-mobilité urbaine) et proposer un réseau d'itinéraires de randonnée, la ceinture verte devient au fil des années gourmande par la plantation d'arbres et arbustes fruitiers tout le long de son tracé.



Mai 2000
Signature de la

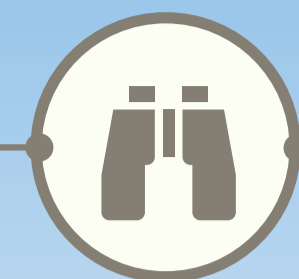
Charte
CADRE DE VIE

pour l'an 2000"



Organisation
des Nations Unies
pour l'éducation,
la science et la culture

2003
Lancement de la
démarche d'inscription
du bassin minier à la
liste du patrimoine
mondial de l'UNESCO



2008
Première campagne d'observation
des hirondelles



2009
Début des DD tour
**Attribution de la
1^{er} fleur au label VVF**



2002
Début du travail
sur l'objectif
Zéro Phyto

gestion
différenciée

Dynamisation de l'action
"maison fleuries"

LA CHARTE CADRE DE VIE

Ce document contractuel marque les engagements de la municipalité dans un programme d'actions visant à améliorer progressivement le cadre de vie. Il est le fruit d'un travail réalisé en concertation avec population et d'un diagnostic/analyse fait par les partenaires de la ville (travail commencé en 1996).

LA GESTION DIFFÉRENCIÉE

C'est une méthode de gestion des espaces en prenant en compte leurs vocation, fréquentation et situation sans impacter la qualité de notre cadre de vie.

C'est une approche raisonnée de la gestion des espaces, plus respectueuse de l'environnement car elle dynamise le développement de la biodiversité.

DD TOUR

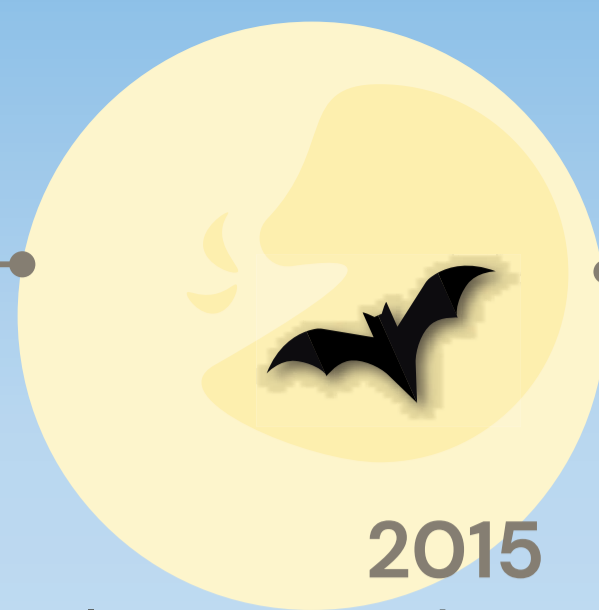
Offre de visites professionnelles en Hauts de France à la découverte des meilleures réalisations en matière de développement durable.

C'est un concentré de témoignages inspirants et de réalisations concrètes sur le terrain. Les porteurs de projets et les élus partagent leurs expériences.

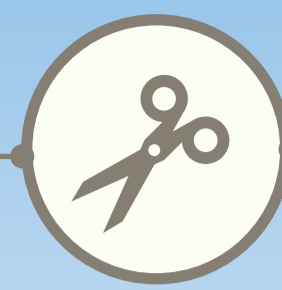
Juin 2012
Classement du Bassin Minier au patrimoine mondial de l'UNESCO



2014
« Démonstrateur national de la ville durable »



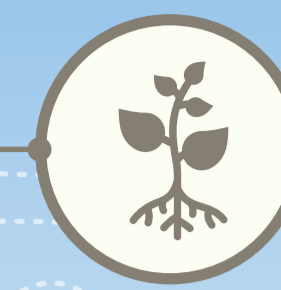
2015
Adaptation de l'éclairage public = économies et limitation de l'impact sur la faune nocturne



2017
Inauguration du mémorial canadien



2018-2019
Rénovation des chemins ruraux et plantations de haies dans la plaine agricole



2022
Végétalisation du cimetière par hydroseeding



2023
Extinction nocturne de l'éclairage public

2019
La ceinture verte devient gourmande

Témoignage de reconnaissance TEN

Début de l'éco-pâturage sur un terril du 11/19

Création de la vitrine des habitats de la faune & la flore indigènes

2012. Projet VITAL
Ville Transition Alimentation Locale

2013. Révision du PLU
avec le concours des habitants + règlement local de la publicité

2014. Charte Agence de l'Eau niveau 5



Plantation de 200 ml de haies avec les agriculteurs, les collégiens et chasseurs



Fin 2013
Début de la conversion de certains terrains agricoles



2016
Jardin des Achillées



L'AGRICULTURE BIO À LOOS EN GOHELLE

Des initiatives individuelles ont amené le "bio" sur la commune avant cette date, cependant, dans le cadre de Bioloos et d'une convention avec la SAFER, la conversion s'officialise et s'accélère en 2013.

UN OASIS COMESTIBLE PARTAGÉ

Planter, cultiver et partager...
Aménagement d'un espace nourricier au cœur de la ville avec des carrés potager de plantes culinaires et condimentaires, des arbres et arbustes fruitiers, des fleurs, un espace pique-nique pour un cadre de vie convivial et agréable!

HYDROSEEDING

Semis par projection hydraulique. Méthode rapide adaptée aux zones d'accès difficile. Dans un hydroseeder, les semences sont mélangées à de l'eau et peuvent être associées à des ingrédients complémentaires (mulch, engrais) pour faciliter le semis et l'implantation.