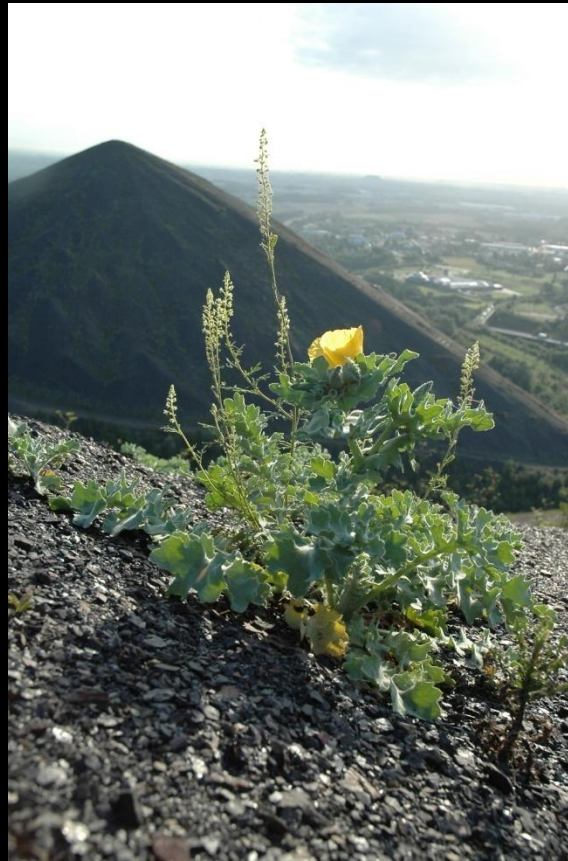


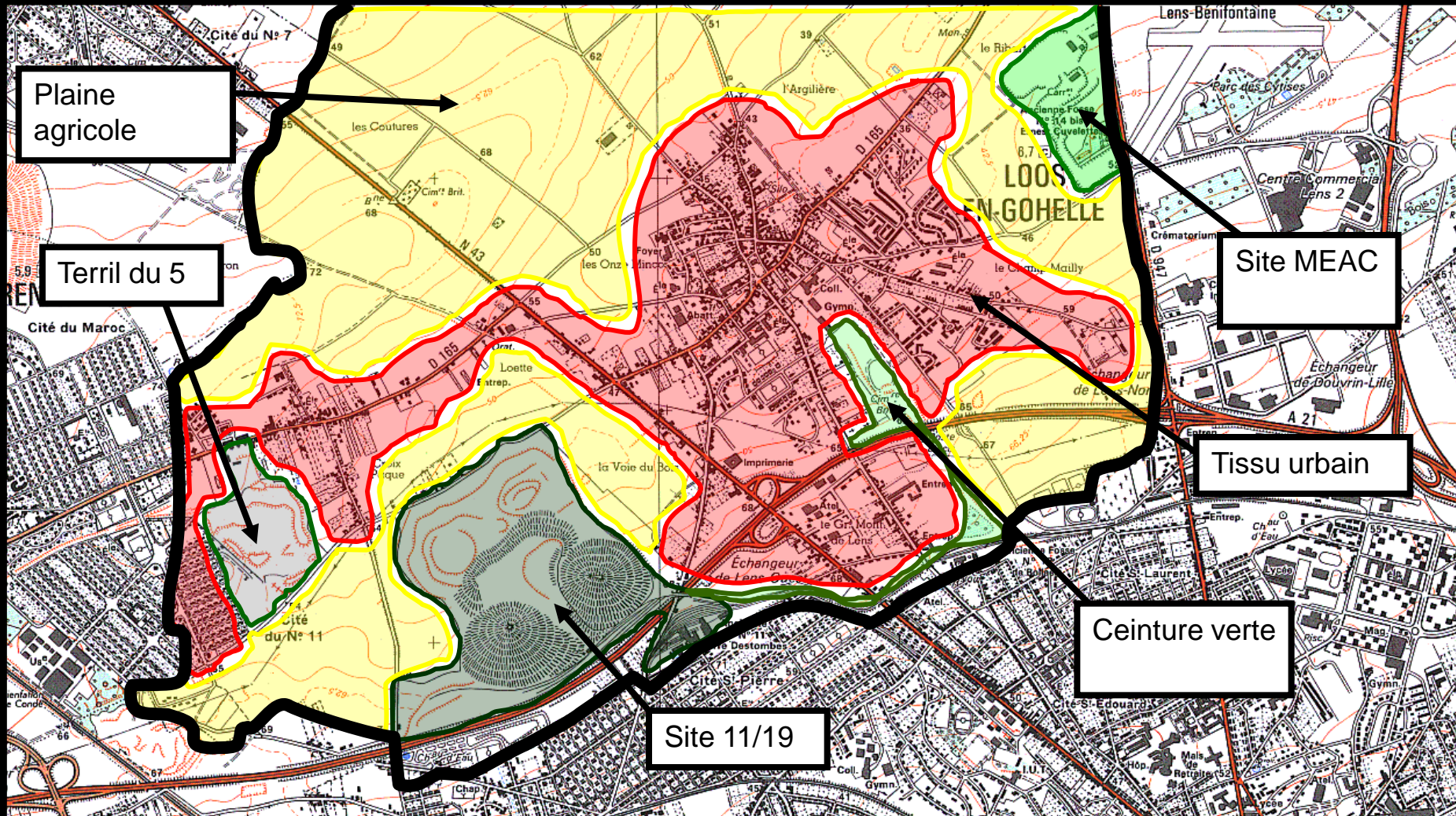
SUIVI DE LA BIODIVERSITE A LOOS EN GOHELLE



Méthodologie

- Recherches bibliographiques
- Prospections de terrain (CPIE Chaîne des terrils, Commune, Stagiaire)
- Consultation de la base de données du CPIE, du CBN de Bailleul
- Transmission d'informations par des Loossois.
- 6 types de milieux.

Les sites concernés



Qui a été inventorié ?

La Flore

La Faune :

Les Oiseaux

Les Mammifères

Les Batraciens et les Reptiles

Les Insectes:

Les Libellules (Odonates)

Les Papillons (Lépidoptères)

**Les Criquets et Sauterelles
(Orthoptères)**

Les Coccinelles

Bilan du patrimoine naturel de Loos-en-Gohelle

449 espèces de plantes

114 espèces d'oiseaux (dont 57 nicheurs)

14 espèces de mammifères

6 espèces de batraciens

2 espèces de reptiles

11 espèces de libellules

12 espèces d'orthoptères

26 espèces de papillons

11 espèces de coccinelles



Répartition par site

groupe taxonomique	localisation						total sur la commune
	site 11/19	terril 5	ceinture verte	plaine agricole	site MEAC	tissu urbain	
plantes	261	111	98	72	174	130	449
oiseaux	101	36	15	27	25	37	113
amphibiens	3	1	0	0	1	4	6
mammifères	13	4	4	8	4	10	14
reptiles	1	1	2	0	0	0	2
orthoptères	12	4	4	2	2	4	12
papillons	25	9	3	3	3	12	26
odonates	11	1	0	0	0	0	11
coccinelles	11	1	3	1	1	4	11
insectes	59	15	10	6	6	20	60
TOTAL	438	168	129	113	210	201	

Statut des plantes sauvages de la commune

<i>Statut</i>	<i>Nombre</i>
Disparue	2
Exceptionnelle	11
Très rare	12
Rare	34
Assez rare	36
Peu commune	67
Assez commune	50
Commune	102
Très commune	120
Intérêt patrimonial	53
Liste Rouge Régionale	25
Protection régionale	8
Invasive avérée ou potentielle	15

Zoom sur les espèces de plantes remarquables ou emblématiques



Ophrys abeille



Orchis pyramidale



Chardon marie



Des espèces rares dans
des situations inattendues



Linéaire striée



Aménagements et gestion écologique: création de corridors biologiques



DES ACTIONS POUR LA BIODIVERSITE DANS LE TISSU URBAIN



DES ACTIONS POUR LA BIODIVERSITE DANS LE TISSU URBAIN



DES ACTIONS POUR LA BIODIVERSITE DANS LE TISSU URBAIN



ETUDE DE LA POPULATION DES HIRONDELLES



Hirondelle de cheminée
(dit aussi rustique)



Hirondelle de fenêtre



DES ACTIONS POUR LA BIODIVERSITE DANS LA PLAINE AGRICOLE



Plantation de haies
régionales : 2.5 km

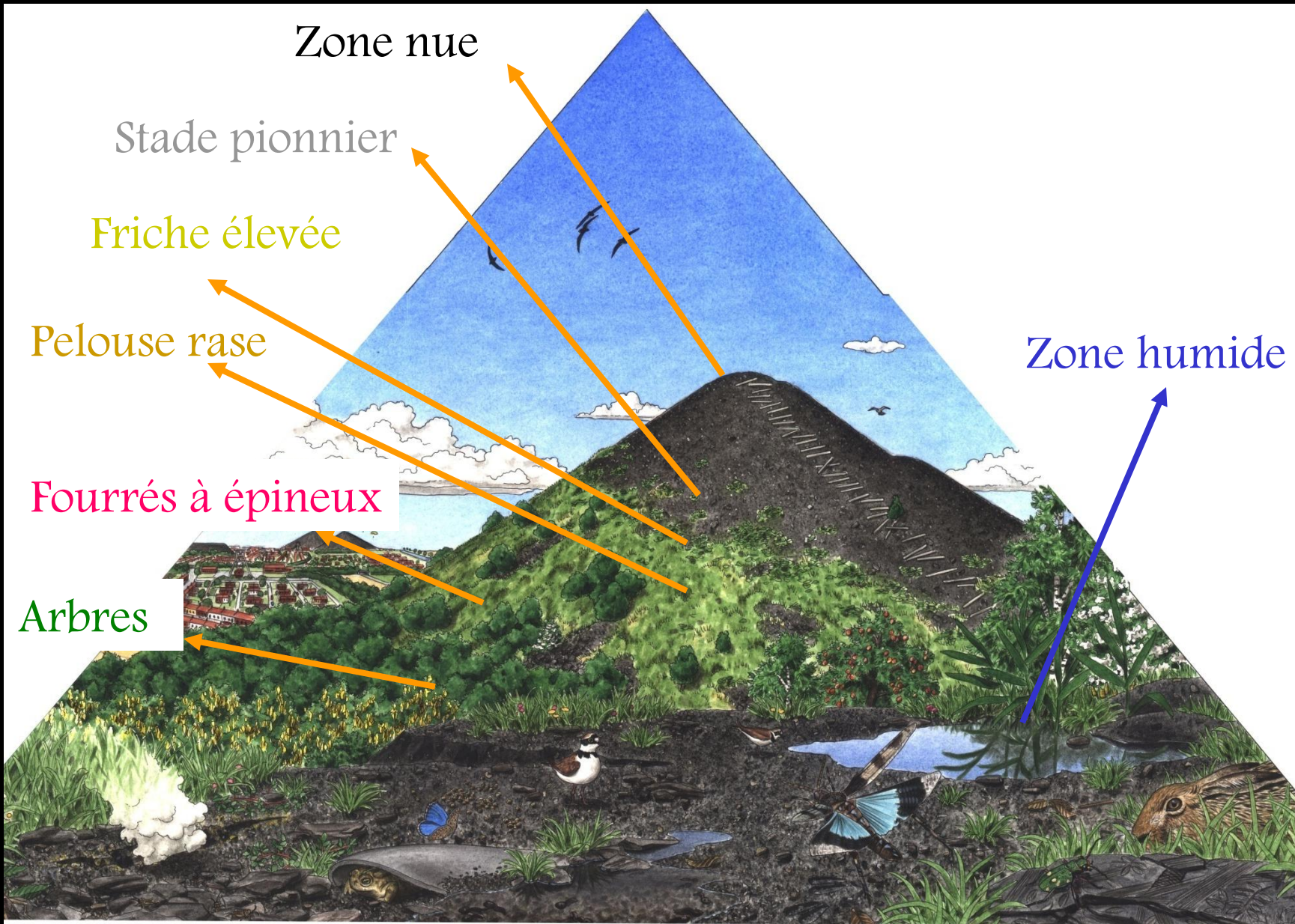
BIODIVERSITE sur les terrils



Un site d'étude et de suivi scientifique

Programme de baguage des oiseaux





Zone nue

Stade pionnier

Friche élevée

Pelouse rase

Fourrés à épineux

Arbres

Zone humide

Opérations d'aménagements et de gestion écologique sur les terrils.



Opérations d'aménagements et de gestion écologique sur les terrils.





Le Pavot cornu





Le Bleuet



La Centaurée noire



L'Ophrys abeille



L'Œillet des chartreux



L'Aubépine



L'Aulne



Le Charme



Le Cornouiller sanguin



Le Machaon



L'Azuré de la Bugrane



Le Phanéroptère commun



L'Epeire fasciée

Loos-en-Gohelle, un carrefour pour les oiseaux migrateurs



*Merle à
plastron*



Mésange bleue



L'Hypolaïs ictérine





Merci de votre attention

Crédit photos :

Vincent COHEZ

Thierry TANCREZ

Philippe CANNESSON

Valérie CARON

CPIE Chaîne des Terrils

Mairie de Loos en Gohelle

Oiseaux.net

Aube. Nature